



## LD-LED Wand-/ Deckenleuchten IP54



LD LICHTDOMINANZ GmbH  
Kiefernweg 24  
47058 Duisburg

Telefon +49 (0) 203 3000-2126  
Telefax +49 (0) 203 3000-226  
[info@ldlichtdominanz.de](mailto:info@ldlichtdominanz.de)  
[www.lichtdominanz.de](http://www.lichtdominanz.de)



## LD-LED Wand-/ Deckenleuchten IP54



LD LICHTDOMINANZ GmbH  
Kiefernweg 24  
47058 Duisburg

Telefon +49 (0) 203 3000-2126  
Telefax +49 (0) 203 3000-226  
info@ldlichtdominanz.de  
www.lichtdominanz.de

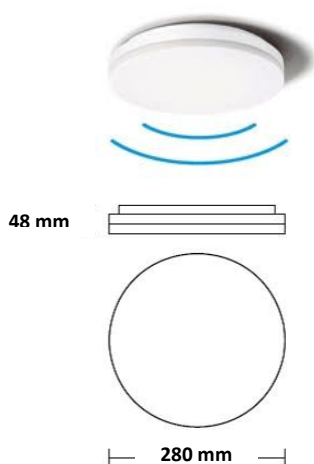


## LED WAND-/DECKENLEUCHE IP54 **LD-C 280-3040**



- › Wand-/ Deckenleuchte LED
- › Homogene Lichtverteilung
- › Hochwertiges PC / PMMA Material weiß (RAL 9010)
- › Außen- und Innenbereich - Schlagfest IK07
- › Integrierte Treiberelektronik
- › Einfache Installation
- › Flache Bauweise (Höhe 48mm)
- › Warm-/ Neutralweiß – 3.000K / 4.000K einstellbar
- › Lebensdauer 30.000 Std. (LM-80)
- › 5 Jahre Garantie
- › **Optional mit integriertem Sensor (Microwave - MS)**

Art.-Nr.	<b>LD-C 280-3040 (MS)</b>
Lichtfarbe	<b>3.000K + 4.000K</b>
Lichtstrom	<b>1.710lm / 1.800lm</b>
CRI	<b>≥ 85 Ra</b>
Betriebstemperatur	<b>-25°C - +45°C</b>
Anschlußspannung	<b>220-240V~ 50/60Hz</b>
Sekundärspannung	<b>72VDC – 300mA</b>
Leistung	<b>18W</b>
Abmessungen	<b>Ø 280mm x 48mm</b>
Gewicht	<b>0,75 Kg</b>
Schutzklasse II	<b>IP54</b>



LD LICHTDOMINANZ GmbH  
Kiefernweg 24  
47058 Duisburg

Telefon +49 (0) 203 3000-2126  
Telefax +49 (0) 203 3000-226  
info@ldlichtdominanz.de  
www.lichtdominanz.de

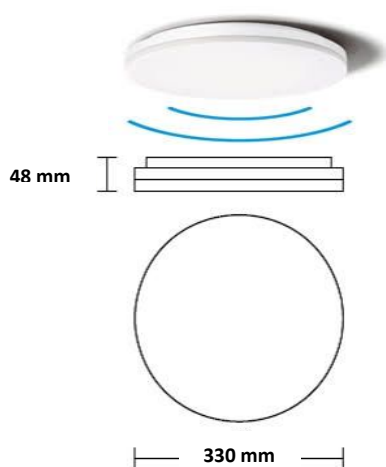


## LED WAND-/DECKENLEUCHE IP54 **LD-C 330-3040**



- › Wand-/ Deckenleuchte LED
- › Homogene Lichtverteilung
- › Hochwertiges PC / PMMA Material weiß (RAL 9010)
- › Außen- und Innenbereich - Schlagfest IK07
- › Integrierte Treiberelektronik
- › Einfache Installation
- › Flache Bauweise (Höhe 48mm)
- › Warm-/ Neutralweiß – 3.000K / 4.000K einstellbar
- › Lebensdauer 30.000 Std. (LM-80)
- › 5 Jahre Garantie
- › **Optional mit integriertem Sensor (Microwave - MS)**

Art.-Nr.	<b>LD-C 330-3040 (MS)</b>
Lichtfarbe	<b>3.000K + 4.000K</b>
Lichtstrom	<b>2.280lm / 2.400lm</b>
CRI	<b>≥ 85 Ra</b>
Betriebstemperatur	<b>-25°C - +45°C</b>
Anschlußspannung	<b>220-240V~ 50/60Hz</b>
Sekundärspannung	<b>72VDC – 350mA</b>
Leistung	<b>24W</b>
Abmessungen	<b>Ø 330mm x 48mm</b>
Gewicht	<b>0,90 Kg</b>
Schutzklasse II	<b>IP54</b>



LD LICHTDOMINANZ GmbH  
Kiefernweg 24  
47058 Duisburg

Telefon +49 (0) 203 3000-2126  
Telefax +49 (0) 203 3000-226  
info@ldlichtdominanz.de  
www.lichtdominanz.de



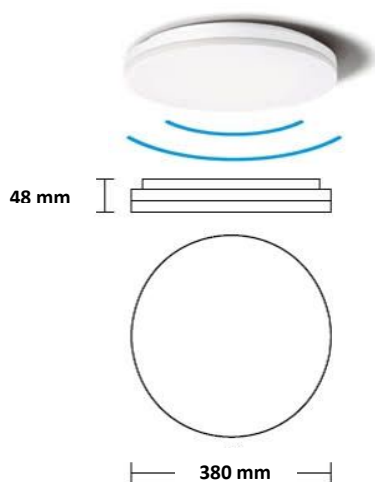
LED WAND-/DECKENLEUCHTE IP54

## LD-C 380-3040



- › Wand-/ Deckenleuchte LED
- › Homogene Lichtverteilung
- › Hochwertiges PC / PMMA Material weiß (RAL 9010)
- › Außen- und Innenbereich - Schlagfest IK07
- › Integrierte Treiberelektronik
- › Einfache Installation
- › Flache Bauweise (Höhe 48mm)
- › Warm-/ Neutralweiß – 3.000K / 4.000K einstellbar
- › Lebensdauer 30.000 Std. (LM-80)
- › 5 Jahre Garantie
- › **Optional mit integriertem Sensor (Microwave - MS)**

Art.-Nr.	<b>LD-C 380-3040 (MS)</b>
Lichtfarbe	<b>3.000K + 4.000K</b>
Lichtstrom	<b>3.420lm / 3.600lm</b>
CRI	<b>≥ 85 Ra</b>
Betriebstemperatur	<b>-25°C - +45°C</b>
Anschlußspannung	<b>220-240V~ 50/60Hz</b>
Sekundärspannung	<b>72VDC – 500mA</b>
Leistung	<b>36W</b>
Abmessungen	<b>Ø 380mm x 48mm</b>
Gewicht	<b>1,05 Kg</b>
Schutzklasse II	<b>IP54</b>

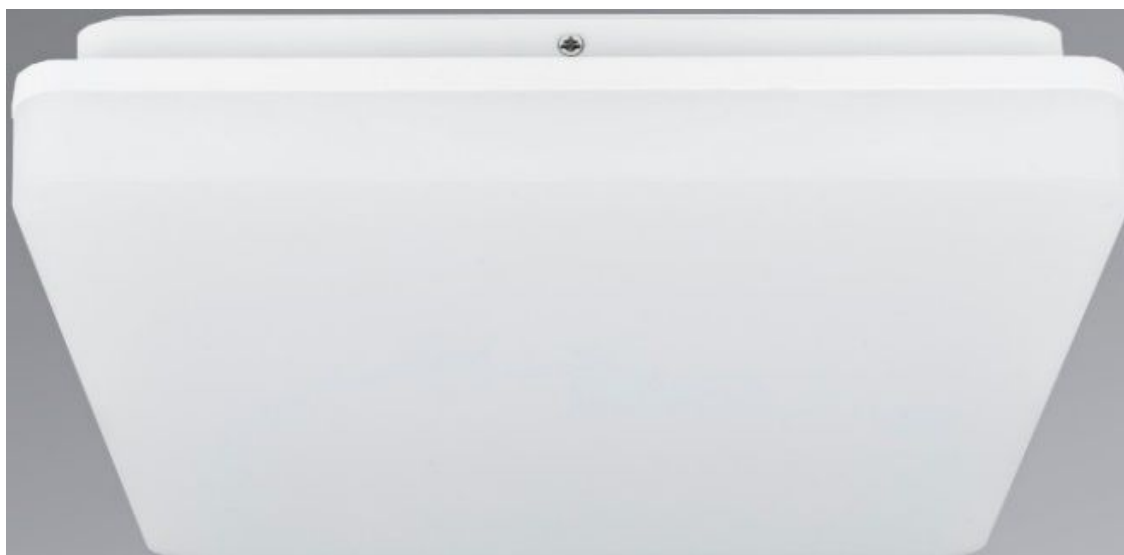


LD LICHTDOMINANZ GmbH  
Kiefernweg 24  
47058 Duisburg

Telefon +49 (0) 203 3000-2126  
Telefax +49 (0) 203 3000-226  
info@ldlichtdominanz.de  
www.lichtdominanz.de



## LD-LED Wand-/ Deckenleuchten IP54



LD LICHTDOMINANZ GmbH  
Kiefernweg 24  
47058 Duisburg

Telefon +49 (0) 203 3000-2126  
Telefax +49 (0) 203 3000-226  
[info@ldlichtdominanz.de](mailto:info@ldlichtdominanz.de)  
[www.lichtdominanz.de](http://www.lichtdominanz.de)



## LED WAND-/DECKENLEUCHE IP54 **LD-S 280-3040**



- › Wand-/ Deckenleuchte LED
- › Homogene Lichtverteilung
- › Hochwertiges PC / PMMA Material weiß (RAL 9010)
- › Außen- und Innenbereich - Schlagfest IK07
- › Integrierte Treiberelektronik
- › Einfache Installation
- › Flache Bauweise (Höhe 48mm)
- › Warm-/ Neutralweiß – 3.000K / 4.000K einstellbar
- › Lebensdauer 30.000 Std. (LM-80)
- › 5 Jahre Garantie
- › **Optional mit integriertem Sensor (Microwave - MS)**

Art.-Nr.	<b>LD-S 280-3040 (MS)</b>
Lichtfarbe	<b>3.000K + 4.000K</b>
Lichtstrom	<b>1.710lm / 1.800lm</b>
CRI	<b>≥ 85 Ra</b>
Betriebstemperatur	<b>-25°C - +45°C</b>
Anschlußspannung	<b>220-240V~ 50/60Hz</b>
Sekundärspannung	<b>72VDC – 300mA</b>
Leistung	<b>18W</b>
Abmessungen	<b>280 x 280 x 48 mm</b>
Gewicht	<b>0,85 Kg</b>
Schutzklasse II	<b>IP54</b>



LD LICHTDOMINANZ GmbH  
Kiefernweg 24  
47058 Duisburg

Telefon +49 (0) 203 3000-2126  
Telefax +49 (0) 203 3000-226  
info@ldlichtdominanz.de  
www.lichtdominanz.de



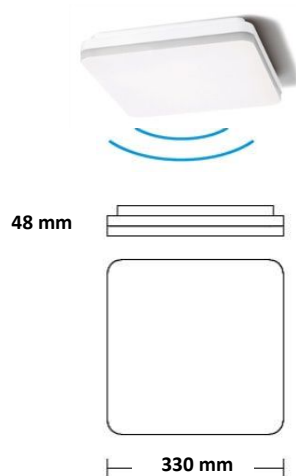
LED WAND-/DECKENLEUCHTE IP54

## LD-S 330-3040



- › Wand-/ Deckenleuchte LED
- › Homogene Lichtverteilung
- › Hochwertiges PC / PMMA Material weiß (RAL 9010)
- › Außen- und Innenbereich - Schlagfest IK07
- › Integrierte Treiberelektronik
- › Einfache Installation
- › Flache Bauweise (Höhe 48mm)
- › Warm-/ Neutralweiß – 3.000K / 4.000K einstellbar
- › Lebensdauer 30.000 Std. (LM-80)
- › 5 Jahre Garantie
- › **Optional mit integriertem Sensor (Microwave - MS)**

Art.-Nr.	<b>LD-S 330-3040 (MS)</b>
Lichtfarbe	<b>3.000K + 4.000K</b>
Lichtstrom	<b>2.280lm / 2.400lm</b>
CRI	<b>≥ 85 Ra</b>
Betriebstemperatur	<b>-25°C - +45°C</b>
Anschlußspannung	<b>220-240V~ 50/60Hz</b>
Sekundärspannung	<b>72VDC – 350mA</b>
Leistung	<b>24W</b>
Abmessungen	<b>330 x 330 x 48 mm</b>
Gewicht	<b>1,00 Kg</b>
Schutzklasse II	<b>IP54</b>



LD LICHTDOMINANZ GmbH  
Kiefernweg 24  
47058 Duisburg

Telefon +49 (0) 203 3000-2126  
Telefax +49 (0) 203 3000-226  
info@ldlichtdominanz.de  
www.lichtdominanz.de